

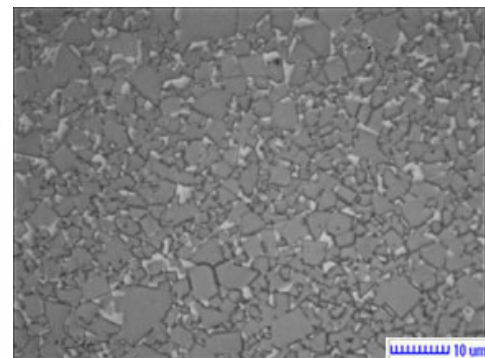
# Hardmetal Grade

## Hartmetallsorte

# WB20

### Physical and metallurgical properties

Physikalische und metallurgische  
Eigenschaften



#### Composition

Zusammensetzung

**Co 7,8 %**

#### Density

Dichte

**14,8 ± 0,1 g/cm<sup>3</sup>**

#### Hardness

Härte

**1260 ± 50 HV30**  
**89,0 ± 0,5 HRA**

#### TRS

TRS

**2250 N/mm<sup>2</sup> (Mpa)**

#### Magnetic Saturation

Magnetische Sättigung

**13,2 ~ 15,9 μTm<sup>3</sup> 132**  
**~ 159 gs.cm<sup>3</sup>/g**

#### Coercivity\*

Koerzitivfeldstärke\*

**7,5 ~ 11,0 kA/m**  
**94 ~ 138 Oe**

#### Sintered WC Grain Size

WC Korngröße

**1,6 ~ 2,0 μm**  
**Mittel+/medium+**

\*Guideline / \*Richtwert