

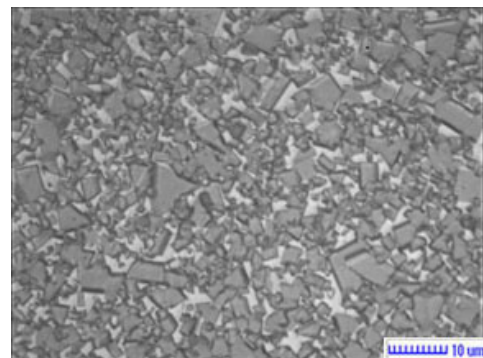
Hardmetal Grade

Hartmetallsorte

WB30

Physical and metallurgical properties

Physikalische und metallurgische
Eigenschaften



Composition

Zusammensetzung

Co 11,5 %

Density

Dichte

14,3 ± 0,1 g/cm³

Hardness

Härte

**1120 ± 50 HV30
87,6 ± 0,5 HRA**

TRS

TRS

2700 N/mm² (Mpa)

Magnetic Saturation

Magnetische Sättigung

**19,6 ~ 23,5 μTm³
196 ~ 235 gs.cm³/g**

Coercivity*

Koerzitivfeldstärke*

**5,5 ~ 8,5 kA/m
69 ~ 107 Oe**

Sintered WC Grain Size

WC Korngröße

**1,6 ~ 2,0 μm
Mittel+/medium+**

*Guideline / *Richtwert