

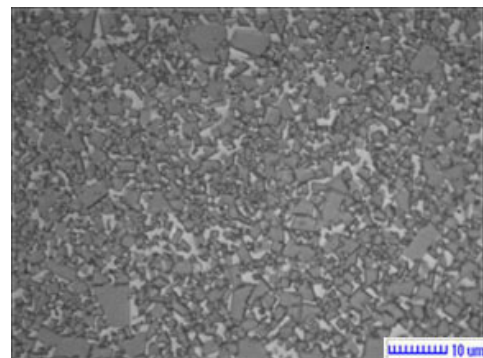
Tungsten Carbide Grade

Hartmetallsorte

WB40+

Physical and metallurgical properties

Physikalische und metallurgische
Eigenschaften



Composition
Zusammensetzung **Co 15,0 ± 0,5%**

Density
Dichte **14,0 ± 0,2 g/cm³**

Hardness
Härte **990 ± 50 HV30**
86,0 ± 0,5 HRA

TRS
TRS **2800 N/mm² (Mpa)**

Magnetic Saturation
Magnetische Sättigung **24,7 ~ 30,5 μTm³**
247 ~ 305 gs.cm³/g

Coercivity*
Koerzitivfeldstärke* **5,0 ~ 7,0 kA/m**
63 ~ 88 Oe

Sintered WC Grain Size
WC Korngröße **1,6 ~ 2,0 μm**
mittel+ / medium+

Chromgehalt
CR-Content **<0,1**

*Guideline / *Richtwert