

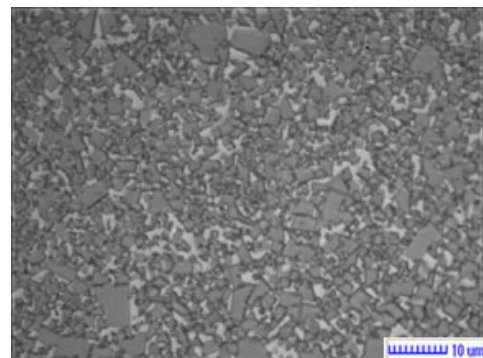
Tungsten Carbide Grade

Hartmetallsorte

WB40

Physical and metallurgical properties

Physikalische und metallurgische
Eigenschaften



Composition
Zusammensetzung **Co 15,0 ± 0,3%**

Density
Dichte **14,0 ± 0,1 g/cm³**

Hardness
Härte **1120 ± 50 HV30**
87,6 ± 0,5 HRA

TRS
TRS **3000 N/mm² (Mpa)**

Magnetic Saturation
Magnetische Sättigung **24,7 ~ 30,5 μTm³**
247 ~ 305 gs.cm³/g

Coercivity*
Koerzitivfeldstärke* **7,0 ~ 9,5 kA/m**
88 ~ 119 Oe

Sintered WC Grain Size
WC Korngröße **1,2 ~ 1,6 μm**
mittel / medium

*Guideline / *Richtwert