

Tungsten Carbide Grade

Hartmetallsorte

WB40S

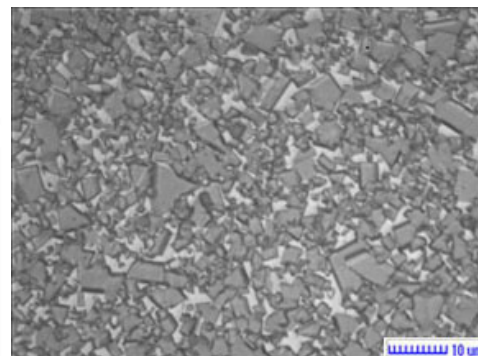
Physical and metallurgical properties

Physikalische und metallurgische
Eigenschaften

Composition

Zusammensetzung

Co 12,5 %



Density

Dichte

14,2 ± 0,1 g/cm³

Hardness

Härte

1070 ± 50 HV30
87,0 ± 0,3 HRA

TRS

TRS

2850 N/mm² (Mpa)

Magnetic Saturation

Magnetische Sättigung

20,2 ~ 25,1 µT/m³
202 ~ 251 Gcm³/g

Coercivity*

Koerzitivfeldstärke*

4,5 ~ 7,5 kA/m
57 ~ 94 Oe

Sintered WC Grain Size

WC Korngröße

2,0 - 2,4 µm
Grob / Coarse

*Guideline / *Richtwert