

Tungsten Carbide Grade

Hartmetallsorte

WG10

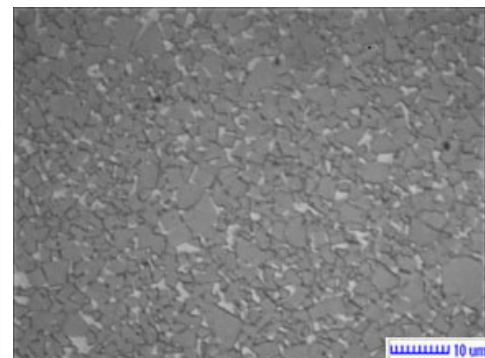
Physical and metallurgical properties

Physikalische und metallurgische
Eigenschaften

Composition

Zusammensetzung

Co 6,0 ± 0,2%



Density

Dichte

14,85 ± 0,1 g/cm³

Hardness

Härte

**1420 ± 50 HV30
90,6 ± 0,3 HRA**

TRS

TRS

2800 N/mm² (Mpa)

Magnetic Saturation

Magnetische Sättigung

**9,3 ~ 12,2 µTm³
93 ~ 122 gs.cm³/g**

Coercivity*

Koerzitivfeldstärke*

**8,0 ~ 13,0 kA/m
100 ~ 163 Oe**

Sintered WC Grain Size

WC Korngröße

**1,6 µm
Mittel+ / Medium+**

*Guideline / *Richtwert