

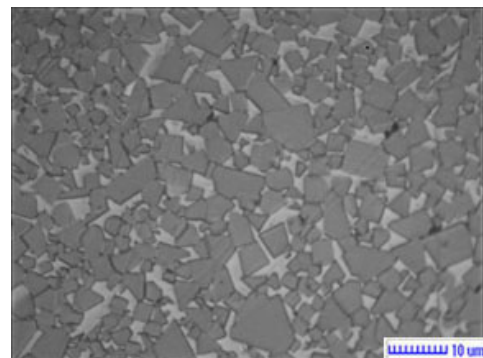
Hardmetal Grade

Hartmetallsorte

WG20

Physical and metallurgical properties

Physikalische und metallurgische
Eigenschaften



Composition

Zusammensetzung

Co 12,0 %

Density

Dichte

14,2 ± 0,1 g/cm³

Hardness

Härte

1180 ± 50 HV30

88,2 ± 0,3 HRA

TRS

TRS

3500 N/mm² (Mpa)

Magnetic Saturation

Magnetische Sättigung

19,4 ~ 24,3 μTm³

194 ~ 243 gs.cm³/g

Coercivity*

Koerzitivfeldstärke*

7,0 ~ 10,0 kA/m

88 ~ 126 Oe

Sintered WC Grain Size

WC Korngröße

1,6 μm

Mittel+ / Medium+

*Guideline / *Richtwert