

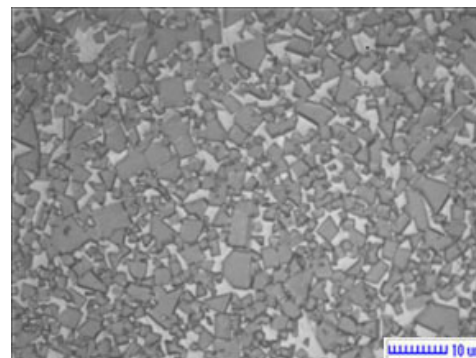
Hardmetal Grade

Hartmetallsorte

WG30

Physical and metallurgical properties

Physikalische und metallurgische
Eigenschaften



Composition
Zusammensetzung **Co 15,0 %**

Density
Dichte **13,95 ± 0,1 g/cm³**

Hardness
Härte **1070 ± 50 HV30**
87,0 ± 0,3 HRA

TRS
TRS **3600 N/mm² (Mpa)**

Magnetic Saturation
Magnetische Sättigung **24,1 ~ 30,3 μTm³**
241 ~ 303 gs.cm³/g

Coercivity*
Koerzitivfeldstärke* **5,0 ~ 9,0 kA/m**
63 ~ 113 Oe

Sintered WC Grain Size
WC Korngröße **1,6 μm**
Mittel+ / Medium+

*Guideline / *Richtwert