

Hardmetal Grade

Hartmetallsorte

WG55

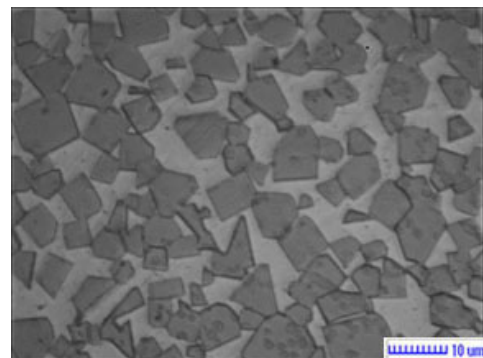
Physical and metallurgical properties

Physikalische und metallurgische
Eigenschaften

Composition

Zusammensetzung

Co 22,0 %



Density

Dichte

13,25 ± 0,1 g/cm³

Hardness

Härte

**770 ± 50 HV30
83,0 ± 0,3 HRA**

TRS

TRS

2500 N/mm² (Mpa)

Magnetic Saturation

Magnetische Sättigung

**35,4 ~ 44,3 μTm³
354 ~ 443 gs.cm³/g**

Coercivity*

Koerzitivfeldstärke*

**3,5 ~ 6,0 kA/m
44 ~ 75 Oe**

Sintered WC Grain Size

WC Korngröße

**2,4 μm
Grob / Coarse**

*Guideline / *Richtwert