

# Hardmetal Grade

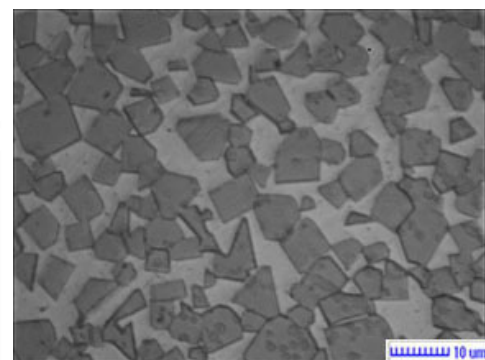
## Hartmetallsorte

# WG60

### Physical and metallurgical properties

Physikalische und metallurgische  
Eigenschaften

**Composition**  
Zusammensetzung **Co 25,0 % ± 0,5%**



**Density**  
Dichte **13,0 ± 0,1 g/cm<sup>3</sup>**

**Hardness**  
Härte **740 ± 50 HV30**  
**82,5 ± 0,3 HRA**

**TRS**  
TRS **2400 N/mm<sup>2</sup> (Mpa)**

**Magnetic Saturation**  
Magnetische Sättigung **40,1 ~ 50,5 µTm<sup>3</sup>**  
**401 ~ 505 gs.cm<sup>3</sup>/g**

**Coercivity\***  
Koerzitivfeldstärke\* **3,5 ~ 6,0 kA/m**  
**44 ~ 75 Oe**

**Sintered WC Grain Size**  
WC Korngröße **2,4 µm**  
**Grob / Coarse**

\*Guideline / \*Richtwert