

Tungsten Carbide Grade

Hartmetallsorte

WK01F

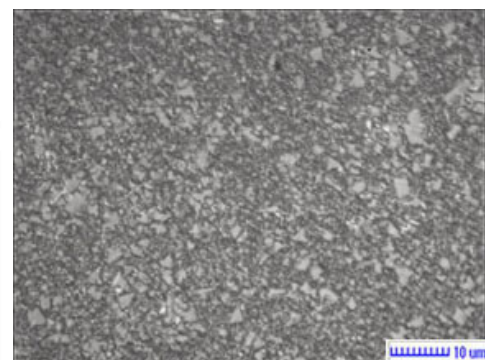
Physical and metallurgical properties

Physikalische und metallurgische
Eigenschaften

Composition

Zusammensetzung

Co 6,5 %



Density

Dichte

14,80 ± 0,1 g/cm³

Hardness

Härte

**1650 ± 50 HV30
92,2 ± 0,5 HRA**

TRS

TRS

2200 N/mm² (Mpa)

Magnetic Saturation

Magnetische Sättigung

**10,0 ~ 13,2 µTm³
100 ~ 132 gs.cm³/g**

Coercivity*

Koerzitivfeldstärke*

**16,0 ~ 26,0 kA/m
201 ~ 327 Oe**

Sintered WC Grain Size

WC Korngröße

**0,8~ 1,2 µm
Fein / Fine**

*Guideline / *Richtwert