

Tungsten Carbide Grade

Hartmetallsorte

WK03SMG

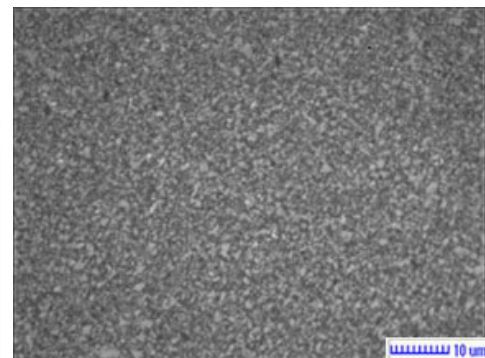
Physical and metallurgical properties

Physikalische und metallurgische
Eigenschaften

Composition

Zusammensetzung

Co 3,0 %



Density

Dichte

15,15 ± 0,1 g/cm³

Hardness

Härte

2060 ± 50 HV30

94,2 ± 0,3 HRA

TRS

TRS

3000 N/mm² (Mpa)

Magnetic Saturation

Magnetische Sättigung

3,3~5,4 µTm³

33 ~ 54 gs.cm³/g

Coercivity*

Koerzitivfeldstärke*

25,0 ~ 40,0 kA/m

314 ~ 502 Oe

Sintered WC Grain Size

WC Korngröße

0,4 µm

Ultrafein/Ultrafine

*Guideline / *Richtwert