

# Tungsten Carbide Grade

## Hartmetallsorte

# WK03UF

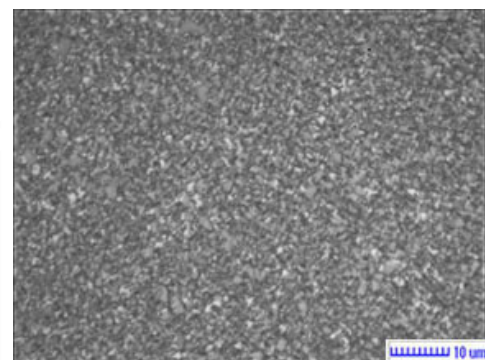
### Physical and metallurgical properties

Physikalische und metallurgische  
Eigenschaften

#### Composition

Zusammensetzung

**Co 3,0 %**



#### Density

Dichte

**15,15 ± 0,1 g/cm<sup>3</sup>**

#### Hardness

Härte

**2090 ± 50 HV30**

**94,3 ± 0,3 HRA**

#### TRS

TRS

**2600 N/mm<sup>2</sup> (Mpa)**

#### Magnetic Saturation

Magnetische Sättigung

**3,3 ~ 5,6 µTm<sup>3</sup>**

**33~ 56 gs.cm<sup>3</sup>/g**

#### Coercivity\*

Koerzitivfeldstärke\*

**30 ~ 50 kA/m**

**328 ~ 377 Oe**

#### Sintered WC Grain Size

WC Korngröße

**0,6 µm**

**Ultrafein / Ultrafine**

\*Guideline / \*Richtwert