

Tungsten Carbide Grade

Hartmetallsorte

WK05UF

Physical and metallurgical properties

Physikalische und metallurgische
Eigenschaften

Composition

Zusammensetzung

Co 4,5 %

Density

Dichte

15,00 ± 0,1 g/cm³

Hardness

Härte

2130 ± 50 HV30

94,8 ± 0,3 HRA

TRS

TRS

3700 N/mm² (Mpa)

Magnetic Saturation

Magnetische Sättigung

7,0 ~ 9,1 μTm³

70 ~ 91 gs.cm³/g

Coercivity*

Koerzitivfeldstärke*

30,0 ~ 50,0 kA/m

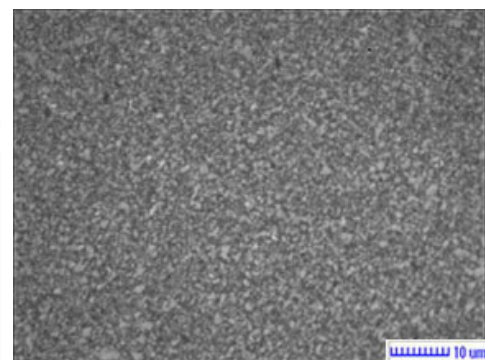
377 ~ 328 Oe

Sintered WC Grain Size

WC Korngröße

0,6 μm

Ultrafein/Ultrafine



*Guideline / *Richtwert