

Tungsten Carbide Grade

Hartmetallsorte

WK08UF

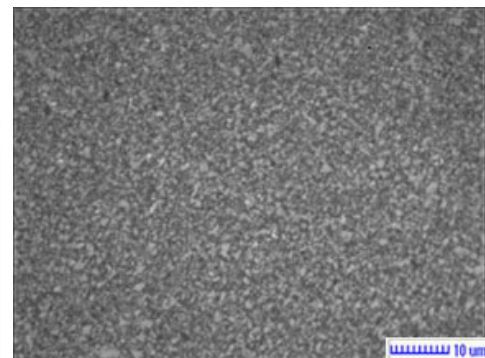
Physical and metallurgical properties

Physikalische und metallurgische
Eigenschaften

Composition

Zusammensetzung

Co 8,0 %



Density

Dichte

14,60 ± 0,1 g/cm³

Hardness

Härte

1830 ± 50 HV30
93,2 ± 0,3 HRA

TRS

TRS

3300 N/mm² (Mpa)

Magnetic Saturation

Magnetische Sättigung

11,9 ~ 16,1 µTm³
119 ~ 161 gs.cm³/g

Coercivity*

Koerzitivfeldstärke*

25,0 ~ 35,0 kA/m
314 ~ 440 Oe

Sintered WC Grain Size

WC Korngröße

0,6 µm
Ultrafein/Ultrafine

*Guideline / *Richtwert