

# Hardmetal Grade

## Hartmetallsorte

# WK10M

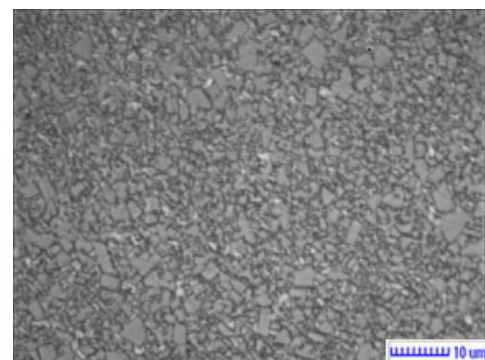
### Physical and metallurgical properties

Physikalische und metallurgische  
Eigenschaften

#### Composition

Zusammensetzung

Co 6,0 %



#### Density

Dichte

14,9 ± 0,1 g/cm<sup>3</sup>

#### Hardness

Härte

1510 ± 50 HV30

91,3 ± 0,5 HRA

#### TRS

TRS

2100 N/mm<sup>2</sup> (Mpa)

#### Magnetic Saturation

Magnetische Sättigung

9,7 ~ 12,2 µTm<sup>3</sup>

97 ~ 122 gs.cm<sup>3</sup>/g

#### Coercivity\*

Koerzitivfeldstärke\*

11,5 ~ 16,5 kA/m

144 ~ 207 Oe

#### Sintered WC Grain Size

WC Korngröße

1,2 ~ 1,6 µm

Medium / Mittel

\*Guideline / \*Richtwert