

# Tungsten Carbide Grade

## Hartmetallsorte

# WK10MG

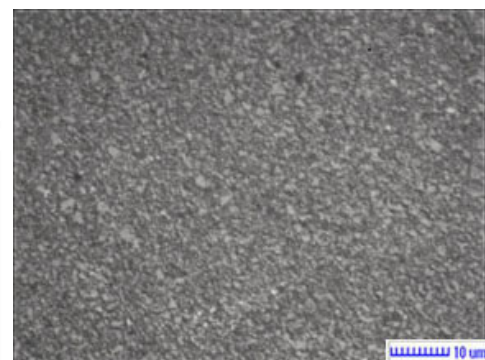
### Physical and metallurgical properties

Physikalische und metallurgische  
Eigenschaften

#### Composition

Zusammensetzung

**Co 6,5 %**



#### Density

Dichte

**14,85 ± 0,1 g/cm<sup>3</sup>**

#### Hardness

Härte

**1810 ± 50 HV30**

**93,1 ± 0,3 HRA**

#### TRS

TRS

**2800 N/mm<sup>2</sup> (Mpa)**

#### Magnetic Saturation

Magnetische Sättigung

**10,1 ~ 13,2 μTm<sup>3</sup>**

**101 ~ 132 gs.cm<sup>3</sup>/g**

#### Coercivity\*

Koerzitivfeldstärke\*

**20,0 ~ 30,0 kA/m**

**251 ~ 377 Oe**

#### Sintered WC Grain Size

WC Korngröße

**0,8 μm**

**Feinst / Submicron**

\*Guideline / \*Richtwert