

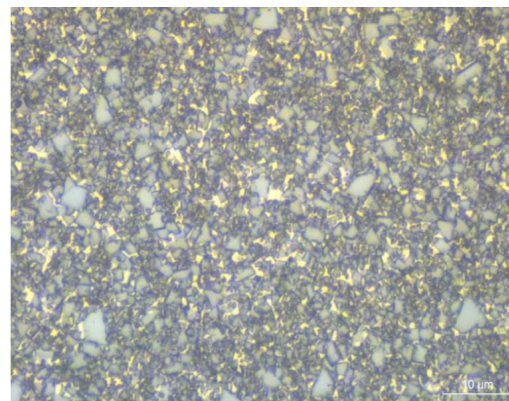
Tungsten Carbide Grade

Hartmetallsorte

WK10Ni+

Physical and metallurgical properties

Physikalische und metallurgische
Eigenschaften



Composition
Zusammensetzung **Ni 10,0 %**

Density
Dichte **14,6 ± 0,1 g/cm³**

Hardness
Härte **1210 ± 50 HV30**
88,0 ± 0,5 HRA

TRS
TRS **2200 N/mm² (Mpa)**

Sintered WC Grain Size
WC Korngröße **1,6 ~ 2,0 µm**
Mittel / Medium

*Guideline / *Richtwert