

# Tungsten Carbide Grade

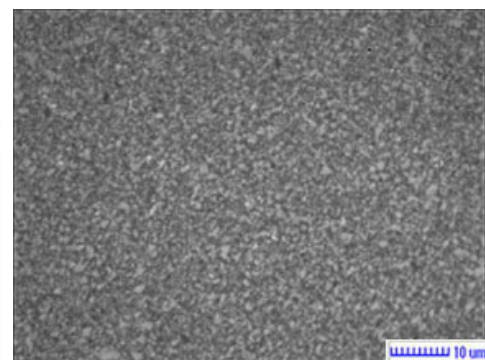
## Hartmetallsorte

# WK12UF

### Physical and metallurgical properties

Physikalische und metallurgische  
Eigenschaften

**Composition**  
Zusammensetzung **Co 12,0 %**



**Density**  
Dichte **14,15 ± 0,1 g/cm<sup>3</sup>**

**Hardness**  
Härte **1640 ± 50 HV30**  
**92,2 ± 0,3 HRA**

**TRS**  
TRS **4000 N/mm<sup>2</sup> (Mpa)**

**Magnetic Saturation**  
Magnetische Sättigung **19,2 ~ 24,3 µTm<sup>3</sup>**  
**192 ~ 243 gs.cm<sup>3</sup>/g**

**Coercivity\***  
Koerzitivfeldstärke\* **20,0 ~ 30,0 kA/m**  
**251 ~ 377 Oe**

**Sintered WC Grain Size**  
WC Korngröße **0,6 µm**  
**Ultrafein/Ultrafine**

\*Guideline / \*Richtwert