

Hardmetal Grade

Hartmetallsorte

WK15M

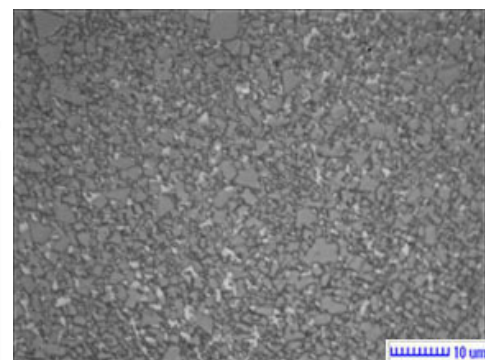
Physical and metallurgical properties

Physikalische und metallurgische
Eigenschaften

Composition

Zusammensetzung

Co 7,0 %



Density

Dichte

14,8 ± 0,1 g/cm³

Hardness

Härte

1470 ± 50 HV30
91,0 ± 0,5 HRA

TRS

TRS

2300 N/mm² (Mpa)

Magnetic Saturation

Magnetische Sättigung

11,5 ~ 14,2 µTm³
115 ~ 143 gs.cm³/g

Coercivity*

Koerzitivfeldstärke*

12,0 ~ 15,0 kA/m
151 ~ 188 Oe

Sintered WC Grain Size

WC Korngröße

1,2 ~ 1,6 µm
Medium / Mittel

*Guideline / *Richtwert