

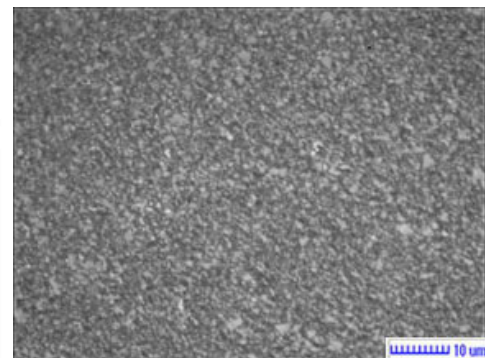
Hardmetal Grade

Hartmetallsorte

WK15MG

Physical and metallurgical properties

Physikalische und metallurgische
Eigenschaften



Composition
Zusammensetzung **Co 8,0 %**

Density
Dichte **14,65 ± 0,1 g/cm³**

Hardness
Härte **1685 ± 50 HV30**
92,4 ± 0,3 HRA

TRS
TRS **3000 N/mm² (Mpa)**

Magnetic Saturation
Magnetische Sättigung **12,0 ~ 16,1 μTm³**
120 ~ 161 gs.cm³/g

Coercivity*
Koerzitivfeldstärke* **20,0 ~ 27,0 kA/m**
251 ~ 339 Oe

Sintered WC Grain Size
WC Korngröße **0,8 μm**
Feinst / Submicron

*Guideline / *Richtwert