

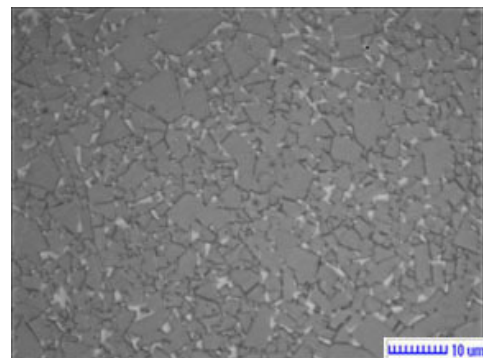
Hardmetal Grade

Hartmetallsorte

WK20

Physical and metallurgical properties

Physikalische und metallurgische
Eigenschaften



Composition
Zusammensetzung **Co 8,5 %**

Density
Dichte **14,60 ± 0,1 g/cm³**

Hardness
Härte **1300 ± 100 HV30**
89,5 ± 0,7 HRA

TRS
TRS **2100 N/mm² (Mpa)**

Magnetic Saturation
Magnetische Sättigung **≥ 13,2 µT/m³**
≥ 132 Gcm³/g

Coercivity*
Koerzitivfeldstärke* **9,0 ~ 14,0 kA/m**
113 ~ 176 Oe

Sintered WC Grain Size
WC Korngröße **1,2 ~ 3,0 µm**
Verschieden / Various

*Guideline / *Richtwert