

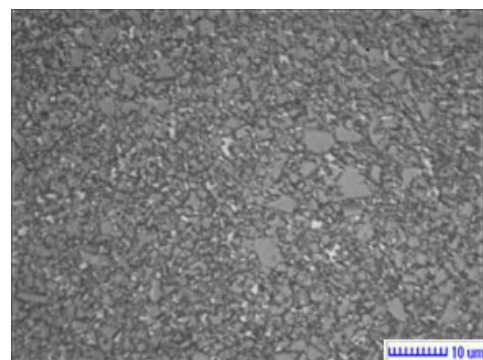
Hardmetal Grade

Hartmetallsorte

WK20M

Physical and metallurgical properties

Physikalische und metallurgische
Eigenschaften



Composition
Zusammensetzung **Co 8,0 %**

Density
Dichte **14,7 ± 0,1 g/cm³**

Hardness
Härte **1370 ± 50 HV30**
90,2 ± 0,5 HRA

TRS
TRS **2500 N/mm² (Mpa)**

Magnetic Saturation
Magnetische Sättigung **13,2 ~ 16,3 μTm³**
132 ~ 163 gs.cm³/g

Coercivity*
Koerzitivfeldstärke* **11,0 ~ 14,0 kA/m**
138 ~ 176 Oe

Sintered WC Grain Size
WC Korngröße **1,2 ~ 1,6 μm**
Medium / Mittel

*Guideline / *Richtwert