

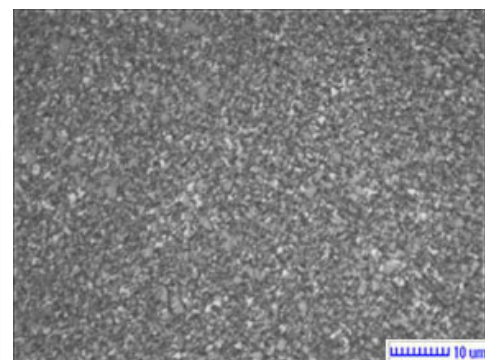
# Hardmetal Grade

## Hartmetallsorte

# WK20MG

### Physical and metallurgical properties

Physikalische und metallurgische  
Eigenschaften



#### Composition

Zusammensetzung

**Co 10,0 %**

#### Density

Dichte

**14,45 ± 0,1 g/cm<sup>3</sup>**

#### Hardness

Härte

**1580 ± 50 HV30**

**91,8 ± 0,3 HRA**

#### TRS

TRS

**3800 N/mm<sup>2</sup> (Mpa)**

#### Magnetic Saturation

Magnetische Sättigung

**15,5 ~ 20,2 μTm<sup>3</sup>**

**155 ~ 202 gs.cm<sup>3</sup>/g**

#### Coercivity\*

Koerzitivfeldstärke\*

**19,0 ~ 25,0 kA/m**

**239 ~ 314 Oe**

#### Sintered WC Grain Size

WC Korngröße

**0,8 μm**

**Feinst / Submicron**

\*Guideline / \*Richtwert