

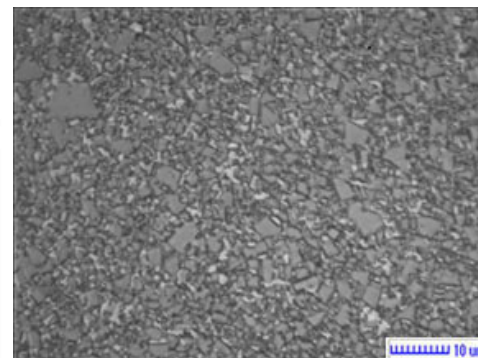
Hardmetal Grade

Hartmetallsorte

WK25M

Physical and metallurgical properties

Physikalische und metallurgische
Eigenschaften



Composition
Zusammensetzung **Co 9,0 %**

Density
Dichte **14,6 ± 0,1 g/cm³**

Hardness
Härte **1260 ± 50 HV30**
89,8 ± 0,5 HRA

TRS
TRS **2600 N/mm² (Mpa)**

Magnetic Saturation
Magnetische Sättigung **14,8 ~ 18,3 µTm³**
148 ~ 183 gs.cm³/g

Coercivity*
Koerzitivfeldstärke* **9,5 ~ 13,0 kA/m**
119 ~ 163 Oe

Sintered WC Grain Size
WC Korngröße **1,2 ~ 1,6 µm**
Medium / Mittel

*Guideline / *Richtwert