

Hardmetal Grade

Hartmetallsorte

WK40M

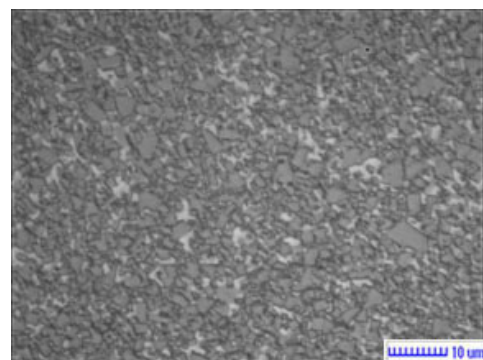
Physical and metallurgical properties

Physikalische und metallurgische
Eigenschaften

Composition

Zusammensetzung

Co 12,0 %



Density

Dichte

14,3 ± 0,1 g/cm³

Hardness

Härte

1240 ± 50 HV30

88,8 ± 0,5 HRA

TRS

TRS

2800 N/mm² (Mpa)

Magnetic Saturation

Magnetische Sättigung

19,6 ~ 24,3 µTm³

196 ~ 243 gs.cm³/g

Coercivity*

Koerzitivfeldstärke*

7,5 ~ 11,0 kA/m

94 ~ 138 Oe

Sintered WC Grain Size

WC Korngröße

1,2 ~ 1,6 µm

Medium / Mittel

*Guideline / *Richtwert