

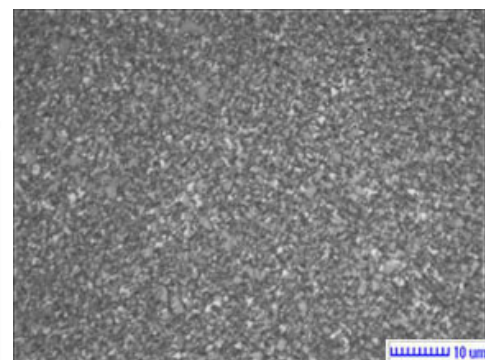
Hardmetal Grade

Hartmetallsorte

WK40MG

Physical and metallurgical properties

Physikalische und metallurgische
Eigenschaften



Composition
Zusammensetzung **Co 10,0 %**

Density
Dichte **14,45 ± 0,1 g/cm³**

Hardness
Härte **1580 ± 50 HV30**
91,8 ± 0,3 HRA

TRS
TRS **3800 N/mm² (Mpa)**

Magnetic Saturation
Magnetische Sättigung **15,5 ~ 20,2 μTm³**
155 ~ 202 gs.cm³/g

Coercivity*
Koerzitivfeldstärke* **19,0 ~ 25,0 kA/m**
239 ~ 314 Oe

Sintered WC Grain Size
WC Korngröße **0,8 μm**
Feinst / Submicron

*Guideline / *Richtwert