

Tungsten Carbide Grade Hartmetallsorte

WKCN1-NEO

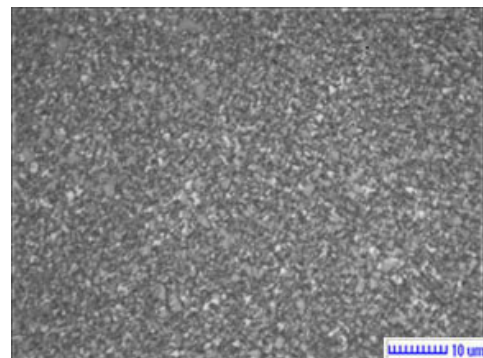
Physical and metallurgical properties

Physikalische und metallurgische
Eigenschaften

Composition

Zusammensetzung

Co 4,8 %



Density

Dichte

14,95 ± 0,1 g/cm³

Hardness

Härte

2030 ± 50 HV30

94,1 ± 0,3 HRA

TRS

TRS

2400 N/mm² (Mpa)

Magnetic Saturation

Magnetische Sättigung

5,4 ~ 9,1 µTm³

54 ~ 91 gs.cm³/g

Coercivity*

Koerzitivfeldstärke*

30,0 ~ 48,0 kA/m

377 ~ 603 Oe

Sintered WC Grain Size

WC Korngröße

0,6 µm

Feinst / Submicron

*Guideline / *Richtwert