

# Hardmetal Grade

## Hartmetallsorte

# WKCN2

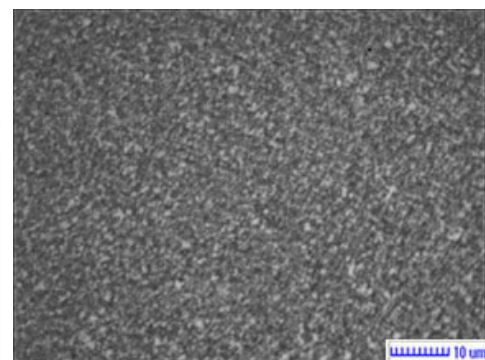
### Physical and metallurgical properties

Physikalische und metallurgische  
Eigenschaften

#### Composition

Zusammensetzung

Co 3,3 %



#### Density

Dichte

15,2 ± 0,1 g/cm<sup>3</sup>

#### Hardness

Härte

2120 ± 50 HV30  
94,6 ± 0,3 HRA

#### TRS

TRS

2400 N/mm<sup>2</sup> (Mpa)

#### Magnetic Saturation

Magnetische Sättigung

3,7 ~ 6,2 μTm<sup>3</sup>  
37 ~ 62 gs.cm<sup>3</sup>/g

#### Coercivity\*

Koerzitivfeldstärke\*

35,0 ~ 58,0 kA/m  
440 ~ 728 Oe

#### Sintered WC Grain Size

WC Korngröße

0,6 μm  
Feinst / Submicron

\*Guideline / \*Richtwert