

Tungsten Carbide Grade

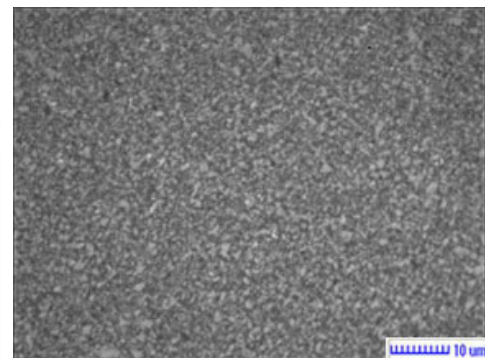
Hartmetallsorte

WKCN3+

Physical and metallurgical properties

Physikalische und metallurgische
Eigenschaften

Composition
Zusammensetzung **Co 3,0 ± 0,1%**



Density
Dichte **15,15 ± 0,1 g/cm³**

Hardness
Härte **2090 ± 50 HV30**
94,3 ± 0,3 HRA

TRS
TRS **2600 N/mm² (Mpa)**

Magnetic Saturation
Magnetische Sättigung **3,3 ~ 5,6 µTm³**
33 ~ 56 gs.cm³/g

Coercivity*
Koerzitivfeldstärke* **30,0 ~ 50,0 kA/m**
377 ~ 328 Oe

Sintered WC Grain Size
WC Korngröße **0,6 µm**
Ultrafein/Ultrafine

*Guideline / *Richtwert