

Hardmetal Grade

Hartmetallsorte

WKCN3

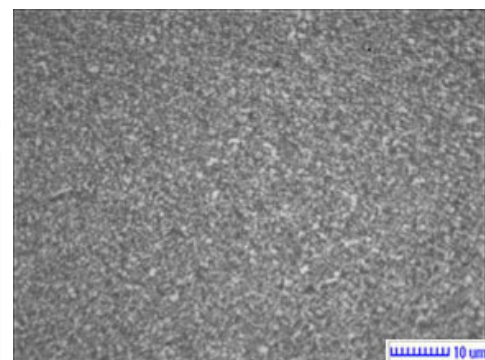
Physical and metallurgical properties

Physikalische und metallurgische
Eigenschaften

Composition

Zusammensetzung

Co 3,3 %



Density

Dichte

$15,1 \pm 0,1 \text{ g/cm}^3$

Hardness

Härte

$2120 \pm 50 \text{ HV30}$

$94,6 \pm 0,3 \text{ HRA}$

TRS

TRS

$2400 \text{ N/mm}^2 \text{ (Mpa)}$

Magnetic Saturation

Magnetische Sättigung

$3,7 \sim 6,2 \mu\text{Tm}^3$

$37 \sim 62 \text{ gs.cm}^3/\text{g}$

Coercivity*

Koerzitivfeldstärke*

$35,0 \sim 58,0 \text{ kA/m}$

$440 \sim 728 \text{ Oe}$

Sintered WC Grain Size

WC Korngröße

$0,6 \mu\text{m}$

Feinst/Submicron

*Guideline / *Richtwert