

# Hardmetal Grade

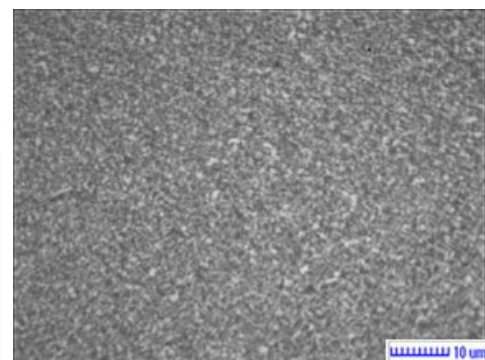
## Hartmetallsorte

# WKCN8

### Physical and metallurgical properties

Physikalische und metallurgische  
Eigenschaften

**Composition**  
Zusammensetzung **Co 5,0%**



**Density**  
Dichte **14,85 ± 0,15 g/cm<sup>3</sup>**

**Hardness**  
Härte **1910 ± 50 HV30**  
**93,6 ± 0,3 HRA**

**TRS**  
TRS **2400 N/mm<sup>2</sup> (Mpa)**

**Magnetic Saturation**  
Magnetische Sättigung **7,8 ~ 11,1 μTm<sup>3</sup>**  
**78 ~ 111 gs.cm<sup>3</sup>/g**

**Coercivity\***  
Koerzitivfeldstärke\* **24,0 ~ 32,0 kA/m**  
**301 ~ 402 Oe**

**Sintered WC Grain Size**  
WC Korngröße **0,8 μm**  
**Feinst/Submicron**

\*Guideline / \*Richtwert