

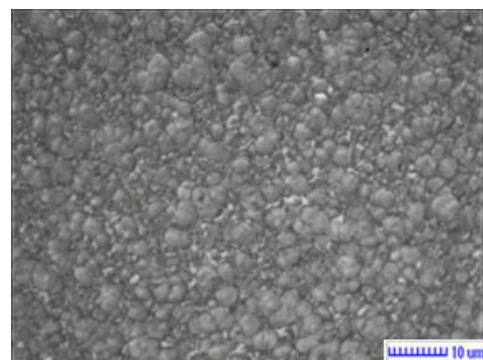
Hardmetal Grade

Hartmetallsorte

WP30S

Physical and metallurgical properties

Physikalische und metallurgische
Eigenschaften



Composition
Zusammensetzung **Co 12,0 %**

Density
Dichte **11,4 ± 0,1 g/cm³**

Hardness
Härte **1550 ± 50 HV30**
91,6 ± 0,3 HRA

TRS
TRS **2200 N/mm² (Mpa)**

Magnetic Saturation
Magnetische Sättigung

Coercivity*
Koerzitivfeldstärke*

Sintered WC Grain Size **1,0 - 1,2 μm**
WC Korngröße **Fein / Fine**

*Guideline / *Richtwert